

PRESENTACIÓN

El **LogBox-AA** es un data logger con 2 canales de entrada universales, para medición de señales analógicas compatibles con una vasta gama de señales y sensores industriales. Es un dispositivo autónomo y versátil, totalmente configurable por software en ambiente Windows® o PalmOS. Utilizando un PDA con sistema PalmOS es posible configurar y recolectar los datos del **LogBox-AA**. El software **LogChart II** para Windows® permite la configuración, colecta, ploteo, análisis y exportación de los registros históricos recolectados.

La comunicación entre el **LogBox** y la PC o Palm es realizada por medio óptico infrarrojo sin contacto. Su resistente gabinete a prueba de agua permite aplicaciones en los más difíciles y remotos lugares.



CONFIGURACIONES

- El software **LogChart II** permite la configuración, colecta, visualización y exportación de datos. Para comunicación infrarroja con el **LogBox-AA** es utilizada la interface de comunicación **IrLink3**, conectada a la PC por un puerto USB o RS232.
- El **LogBox** puede ser configurado y accesado por Palm Top con sistema operativo PalmOS. Esta opción elimina la necesidad de notebooks para colecta y reconfiguración, reduciendo costos y aumentando la portabilidad. Los datos recolectados de múltiples **LogBox** pueden ser posteriormente transferidos para la computadora utilizando la herramienta de sincronismo nativa de Palm. Una vez transferidos a la computadora, los datos pueden ser visualizados y exportados utilizando el software **LogChart II**.

ESPECIFICACIONES

- Dos entradas universales multisensor, individualmente configurables para Pt100, Termopar (tipos J, K, T, E, N, R, S ou B), tensión (0 a 50 mV ou 0 a 10V), o corriente (0 a 20 mA ou 4 a 20 mA)
- Precisión: 0,2% del rango máximo para Pt100, corriente y tensión. 0,25% del rango máximo ± 3 °C para termopares R,S y B. 0,25% del rango máximo ± 1 °C para los demás termopares
- Resolución Entrada: 14 bits
- Inicio de adquisiciones inmediato, en fecha/hora programable o vía Palm
- Fin de adquisiciones por memoria llena, fecha y hora, memoria circular o número de adquisiciones
- Botón y entrada de señal externo para iniciar/parar adquisición
- Repetición diaria de adquisiciones
- Memoria para 32.000 registros de un único canal o 16.000 registros para cada uno de los 2 canales
- Comunicación por Infrarrojo a distancias hasta 1 m
- Intervalo entre registros: programable de 1 s a 18 horas
- Reloj de tiempo real
- Alimentación interna por batería de litio 3,6V (1/2 AA)
- Autonomía estimada de la batería: 200 días, realizando una colecta de datos semanalmente y con intervalo de adquisición de 5 minutos.
- Circuito de conmutación para alimentación de transductores externos (sóamente modelo IP65)
- Software de configuración y recolecta: Para Windows® 98, XP, 2000 y PalmOS
- Temperatura de operación: -40 °C a 70 °C
- Gabinete IP65 en ABS + PC. Opcional: IP67 o IP68
- Dimensiones: 70 x 60 x 35 mm

ADQUISICIÓN, REGISTRO Y SUPERVISIÓN

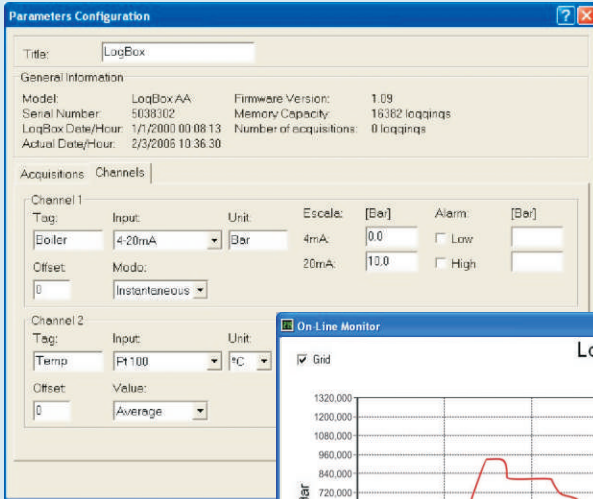


ENTRADAS Y RANGOS MÁXIMOS

ENTRADA	FAJA DE TRABAJO
Termopar tipo K	-90 a 1370 °C
Termopar tipo J	-50 a 760 °C
Termopar tipo R	0 a 1760 °C
Termopar tipo S	0 a 1760 °C
Termopar tipo T	-100 a 400 °C
Termopar tipo N	-90 a 1300 °C
Termopar tipo E	-40 a 720 °C
Termopar tipo B	150 a 1820 °C
Pt100	-200.0 a 650.0 °C
0-10 V	Indic. programable de -32768 a 32767
0-50 mV	Indic. programable de -32768 a 32767
4-20 mV	Indic. programable de -32768 a 32767

ANÁLISIS DE DATOS

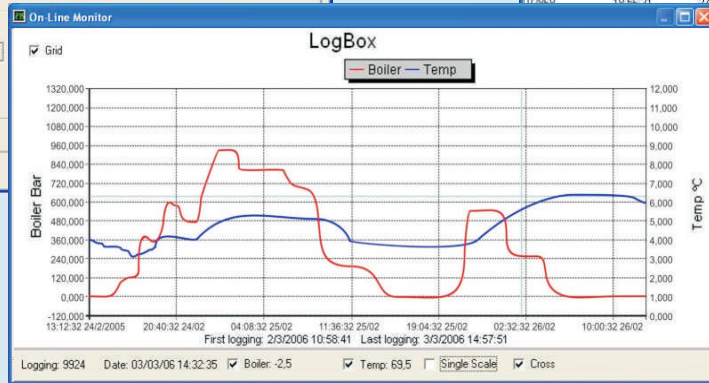
CONFIGURACIÓN



TABLA

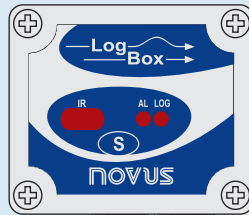
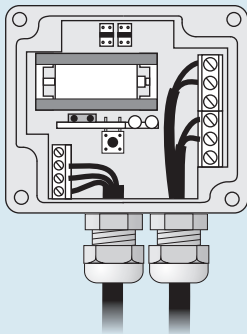
Record Nr.	Time	Date	Boiler [Bar]	Temp [°C]
02852	18:53:51	2/3/2006	10.6	69.3
02853	18:54:01	2/3/2006	10.6	69.2
02854	18:54:11	2/3/2006	10.6	69.2
02855	18:54:21	2/3/2006	10.6	69.2
02856	18:54:31	2/3/2006	10.6	69.2
02857	18:54:41	2/3/2006	10.6	69.2
02858	18:54:51	2/3/2006	10.6	69.2
02859	18:55:01	2/3/2006	10.6	69.2
02860	18:55:11	2/3/2006	10.6	69.2
02861	18:55:21	2/3/2006	10.6	69.2
02862	18:55:31	2/3/2006	10.6	69.2
02863	18:55:41	2/3/2006	10.6	69.2
02864	18:55:51	2/3/2006	10.6	69.2
02865	18:56:01	2/3/2006	10.6	69.2
02866	18:56:11	2/3/2006	10.6	69.2
02867	18:56:21	2/3/2006	10.6	69.3
02868	18:56:31	2/3/2006	10.6	69.3
2006			10.6	69.2
2006			10.6	69.2
2006			10.6	69.2
2006			10.6	69.2

GRÁFICO



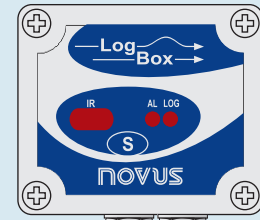
CONEXIONES ELÉCTRICAS

Versión Standard



Prensa Cable PG7, IP65

Versión IP67



Conector Roscado

Conector 8mm IP67 Cabo 1,2m

DIMENSIONES

