

PRESENTACIÓN

El **FieldChart** es un software para Windows® que permite la comunicación y tratamiento de los datos del equipamiento **FieldLogger** y de los controladores e indicadores **NOVUS**.

De fácil utilización, no requiere entrenamiento previo por parte del usuario. Permite la colecta de las adquisiciones para el PC, realizando el registro gráfico "on line" o en cargas y generando gráficos históricos. Ofrece recursos de zoom, visualización tabular, sobre posición de gráficos, impresión y exportación de tabla de datos para hojas de cálculo o texto. Cuando "on line" realiza la comunicación con hasta 8 unidades de **FieldLogger** o hasta 64 controladores e indicadores, permitiendo así monitorear y visualizar hasta 64 canales de variables analógicas. A cada error pueden ser asociados alarmas alta y baja cuyos valores son indicados en el panel cuando activos.



REQUISITOS DEL SISTEMA

CARACTERÍSTICAS

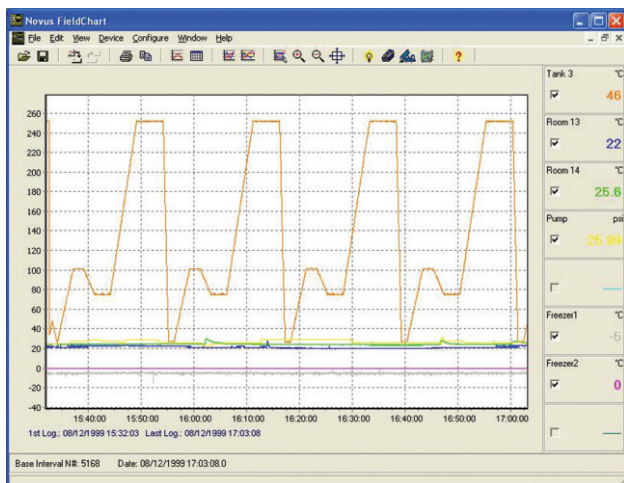
ADQUISICIÓN, REGISTRO Y SUPERVISIÓN



- Ordenador PC-Compatible con Windows® 98SE o superior.
 - Procesador: Pentium III 500 Mhz;
 - Espacio libre en disco duro: 100 MB;
 - Memoria RAM: 128 MB (recomendable 256 MB);
 - Puerto de comunicación serial o USB.
- Equipamientos con comunicación ModbusRTU Slave.
- Adaptador RS232/RS485 o USB/RS485.
- Número de registro del **FieldChart** asociado al número de serie de un equipamiento **NOVUS** conectado a la red Modbus.

- Visualización de datos por gráficos e indicación digital.
- Monitorización on-line de datos de la red.
- Registro de histórico: registro en disco de los datos de la red a intervalos configurables.
- Visualización de datos históricos como gráfico o tabla.
- Exportación de datos históricos para los formatos XLS y TXT.
- Versión 8 canales: visualización de 1 gráfico. Permite visualización de los 8 canales de 1 **FieldLogger** o de 8 variables en distintos equipamientos **NOVUS**.
- Versión 64 canales: visualización de hasta 8 gráficos. Permite la visualización de los 8 canales de 8 **FieldLoggers** o 64 variables en distintos equipamientos **NOVUS**.
- Protocolo de Comunicación: Modbus RTU Master. Permite operaciones de lectura en los equipamientos **NOVUS** conectados a la red Modbus.
- Interface de comunicación: Puerto serial único, seleccionable, 1200 hasta 57600 bps.
- Permite colecta de datos del **FieldLogger** para archivo histórico.
- Acompaña software configurador del **FieldLogger**.
- Supervisión individual de alarmas para cada variable monitoreada, con señalización visual y sonora.
- Edición de gráficos: zoom, junción y sobre posición.

EJEMPLOS DE PANTALLAS DE CONFIGURACIÓN Y MONITORIZACIÓN



Network Devices

№	Address	Device	Label
1	1	Field-logger	FL_01
2	2	N322_RHT	N322RHT
3	3	N1100	N110
4	4	N1500	N1500
5	5	Field-logger	FL2

Pen Configuration

Device	Name	Parameter	Tag	Unit	Dec
Pen 1	N322_RHT	N322RHT	PV	Rht	1
Pen 2	N322_RHT	N322RHT	PV	Tem	1
Pen 3	Field-logger	FL1	Canal1		
Pen 4	Field-logger	FL1	Canal3		
Pen 5	Field-logger	FL1	Canal5		
Pen 6	N1100	N110	PV		
Pen 7	N1100	N110	ISV		
Pen 8	N1100	N110	IMV		

Constant	Value	Tag	Unit
High	Const. 1	100	Const. 1
Low	Const. 2	0	Const. 2

Data List

File Name: E:\Data\log\acqui\control\004.txt
 First Logging: 16/02/2008 08:17:19
 Last Logging: 16/02/2008 08:29:18
 Number of Data Intervals: 49
 Interval Between Loggings: 1.0sec

#	Date	Time	Canal 1	Canal 2	Canal 3	Canal 5	Alm. 1
1	16/02/2008	08:27:39.6	20	30	20	0	0
2	16/02/2008	08:27:43.6	20	30	20	0	0
3	16/02/2008	08:27:45.6	20	30	20	0	0
4	16/02/2008	08:27:46.1	20	30	20	0	0
5	16/02/2008	08:27:50.1	20	30	20	0	0
6	16/02/2008	08:27:54.1	20	30	20	0	0
7	16/02/2008	08:27:52.1	20	30	20	0	0
8	16/02/2008	08:27:56.1	20	30	20	0	0
9	16/02/2008	08:27:58.1	20	30	20	0	0
10	16/02/2008	08:28:00.1	20	30	20	0	0
11	16/02/2008	08:28:02.1	20	30	20	0	0
12	16/02/2008	08:28:04.1	20	30	20	0	0
13	16/02/2008	08:28:06.1	20	30	20	0	0
14	16/02/2008	08:28:08.1	20	30	20	0	0
15	16/02/2008	08:28:10.1	20	30	20	0	0
16	16/02/2008	08:28:12.1	20	30	20	0	0

Pen Configuration

Pen Enable Color: [Orange]

Dot Line Width: 1

Sound [Speaker icon]

Low Alarm: 0

Hi Alarm: 0

Recognize Alarms